

**MP670 6V 7Ah(20hr)**

**Серия МР** – свинцово-кислотные необслуживаемые батареи емкостью 0,8-40 Ач для использования в ИБП, системах безопасности, телекоммуникационной отрасли. Батареи имеют стандартные габариты, что позволяет использовать их для замены встроенных АКБ в ИБП различных производителей. Батарейный отсек и крышка выполнены из огнезащитного пластика ABS. Достоинствами батарей данной серии являются: стабильное качество и высокая надежность, герметичная конструкция, экологичность.

**Конструкция батареи**

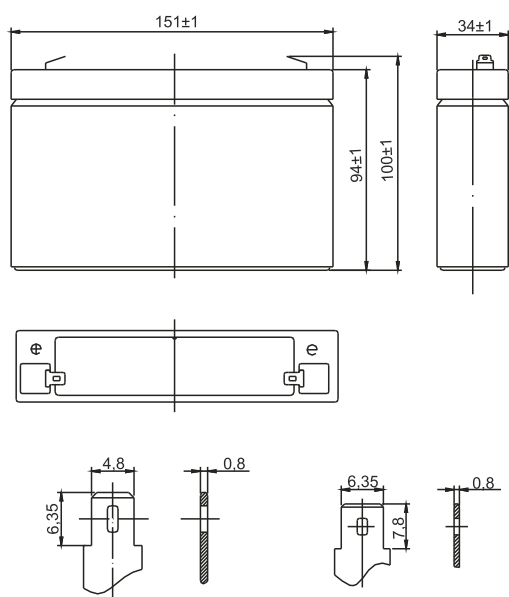
Компоненты	Пластина +	Пластина -	Корпус	Крышка	Клапан	Клемма	Сепаратор	Электролит
Материал	Диоксид свинца	Свинец	ABS	ABS	Резиновый	Медь	Стекловолокно	Серная кислота

**Основные характеристики:**

Номинальное напряжение	6V	
Число элементов	3	
Срок службы	5 лет	
Номинальная емкость (25°C):	20 часов (0,35А, 5,25В)	7Ач
	10 часов (0,65А, 5,25В)	6,5Ач
	5 часов (1,2А, 5,25В)	6Ач
	1 час (4,7А, 4,8В)	4,7Ач
Внутреннее сопротивление Полностью заряженной батареи (25°C)	14м Ом	
Саморазряд (в среднем)	3% емкости в месяц при 20 °С	
Диапазон рабочих температур	Разряд:	-20~60°C
	Заряд :	-10~60°C
	Хранение :	-20~60°C
Максимальный ток разряда (25°C)	105А(5с)	
Ток короткого замыкания	350А	

**Размеры и вес:**

Длина (мм)	151
Ширина(мм)	34
Высота (мм)	94
Общая высота (мм)	100
Приблизительный вес (кг)	1.2

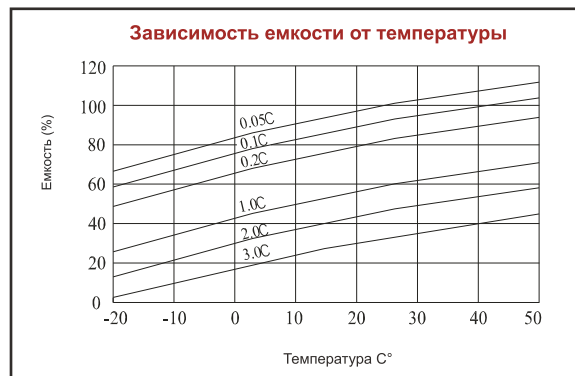
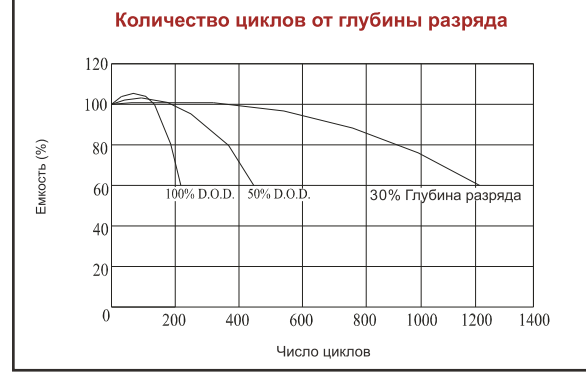
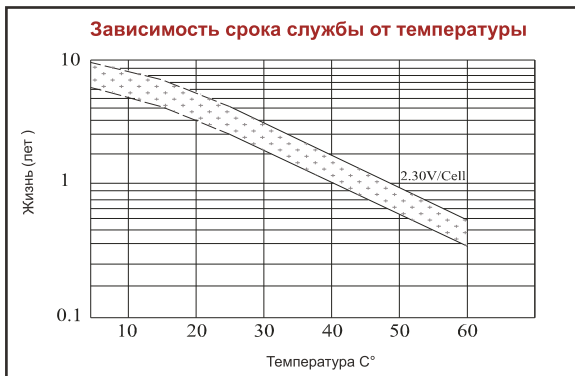
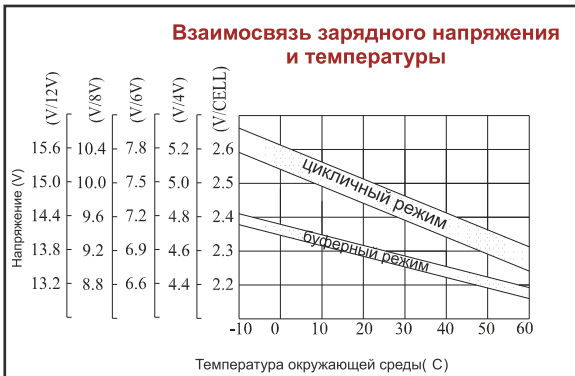
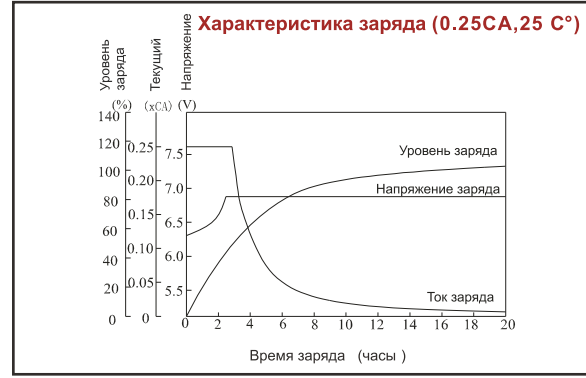
**Разряд постоянным током (Ампер) при 25°C**

Конечное напряжение на ячейку/В	5мин	10мин	15мин	30мин	1ч	3ч	5ч	10ч	20ч
1.60В	28.1	17.3	14.0	8.05	4.70	1.82	1.29	0.66	0.37
1.65В	26.4	16.8	13.7	7.85	4.65	1.79	1.26	0.66	0.37
1.70В	25.5	16.4	13.4	7.70	4.57	1.75	1.25	0.66	0.37
1.75В	23.7	15.9	13.1	7.45	4.46	1.70	1.20	0.65	0.36
1.80В	21.2	15.4	12.3	7.00	4.30	1.64	1.19	0.65	0.36

**Разряд постоянной мощностью (Ватт) на элемент (25°C)**

Конечное напряжение на ячейку/В	5мин	10мин	15мин	30мин	45мин	1ч	2ч	3ч	5ч
1.60В	53.3	34.0	27.9	16.0	12.0	9.37	5.05	3.60	2.25
1.65В	51.6	33.3	27.4	15.6	11.9	9.28	5.00	3.56	2.23
1.70В	50.0	32.5	26.7	15.3	11.7	9.12	4.95	3.50	2.20
1.75В	46.5	31.4	26.0	14.8	11.4	8.86	4.90	3.38	2.17
1.80В	41.0	30.3	24.5	14.0	11.0	8.55	4.83	3.25	2.12

(Примечание) Указанные параметры - средние значения, полученные после трех циклов заряда / разряда.



ЭНЕРГИЯ В ВАШУ ПОЛЬЗУ



AQQU оставляет за собой право изменять характеристики оборудования без предварительного уведомления в рамках политики постоянного совершенствования выпускаемой продукции.